

Dům tanečního umění Praha, z.s.

Taneční centrum Praha – konzervatoř, z.ú.

Pražský komorní balet/Balet Praha o.p.s.

Mezinárodní centrum tance, z.s.

Nadace Tanec a divadlo

Institut Pavla Šmoka, z.ú.

Komunitní centrum „Branický pivovar“



Dům tanečního umění Praha, z.s.

VUS/Taneční centrum Praha	- založeno 1961	vzdělávací koncepce „konzervatoř – gymnázium“ od roku 1994
Balet Praha/Pražský komorní balet	- založen 1964	nezávislý taneční soubor
Mezinárodní centrum tance	- založeno 1995	umělecká agentura: Balet Praha Junior, Baby Balet Praha, festivaly
Nadace TCP/Nadace Tanec a Divadlo	- založena 1994	metodický kabinet, stipendijní programy, studentský internát a byty
Institut Pavla Šmoka	- založen 2016	studijní a vědecké centrum, digitalizace uměleckého odkazu BP a PKB
Komunitní centrum „Branický pivovar“	- od roku 2021	občanské a mimoškolní taneční a pohybově estetické aktivity

Všichni uvedení uživatelé Domu tanečního umění Praha jsou nezávislé občanské nekomerční instituce.



PRAŽSKÝ KOMORNÍ BALET
PRAGUE CHAMBER BALLET



Památkově chráněný areál bývalého Branického pivovaru



Údolní 2012/1, Praha 4, 147 00





Dům tanečního umění Praha

Pasport 2,892 m²

přízemí 504 m²

1. patro 657 m²

2. patro 862 m²

3. patro 737 m²

1. suterén 132 m²



Pasport: Dům tanečního umění Praha

přízemí

504 m²

- hlavní vchod + foyer + šatna
- taneční studio č. 2 84 m²
- kabinet: audio – video studio
- Institut Pavla Šmoka – kabinet a archiv
- dílna – výroba dekorací, kulís a rekvizit, sklady, nakládací rampa
- kancelář techniky, sklad scénické techniky: světla, zvuk, projekce, scénické efekty
- kostymérna, krejčovna, prádelna, sklad kostýmů
- hygienické a technologické zázemí

1. patro

657 m²

- taneční studio č. 1 – cvičné jeviště – školní divadlo 244 m²
- taneční studio č. 3 84 m²
- ředitelna Konzervatoře TCP
- zástupci ředitele Konzervatoře TCP
- sekretariát
- produkce a ekonomika Konzervatoře TCP
- produkce a ekonomika Mezinárodní centrum tance
- hygienické a technologické zázemí



2.patro	862 m²
----------------	--------------------------

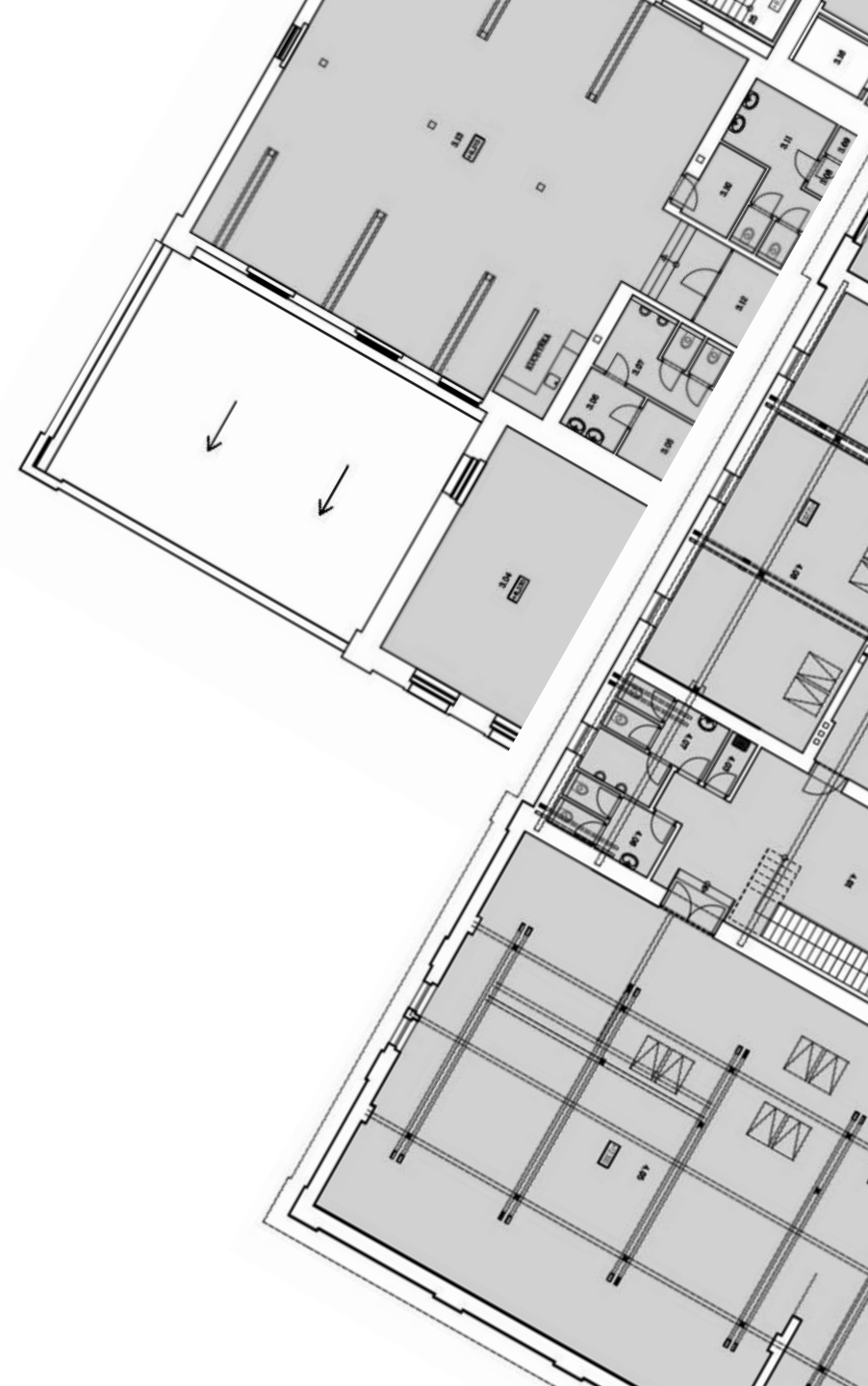
- | | |
|--|----------------------------------|
| - učebny teorie (4) – Konzervatoř TCP | 41 + 41 + 43 + 46 m ² |
| - knihovna | 102 m ² |
| - posilovna | 43 m ² |
| - sborovna TCP | |
| - Nadace Tanec a Divadlo – kabinet a archiv | |
| - masér | |
| - rehabilitace: solux, hydrojet | |
| - aula – jídelna | 155 m ² |
| - výdejna jídla + kuchyňka + hygienické zázemí | |
| - hygienické a technologické zázemí | |
| - terasa | 83 m ² |

3. patro	737 m²
-----------------	--------------------------

- | | |
|---|--------------------|
| - taneční studio č. 5 Pražský komorní balet | 138 m ² |
| - ředitelna Pražský komorní balet | |
| - produkce + ekonomika Pražský komorní balet | |
| - šatny choreografů a tanečníků + hygienické zázemí PKB | |
| - taneční studio č. 4 | 80 m ² |
| - šatny a sprchy pedagogů Konzervatoře TCP | |
| - šatny a sprchy studentů Konzervatoře TCP | |
| - hygienické a technologické zázemí | |

1. suterén	132 m²
-------------------	--------------------------

- servery + technologické zázemí PC sítě
- fundus odložených dekorací a rekvizit
- fundus odložených kostýmů
- sklad sportovního vybavení a potřeb pro externí akce
- archivy uživatelů





PRAŽSKÝ KOMORNÍ BALET
PRAGUE CHAMBER BALLET



Personální kapacity: uživatelé – aktivity

1.	vedení, produkce, administrativa, technika TCP	12 osob
2.	vedení, tvůrci, produkce, administrativa PKB	7 osob
3.	pedagogický sbor, tvůrci, specialisté TCP	36 osob
4.	studenti denního studia, stážisté	140 osob
5.	tanečníci - Pražský komorní balet + hosté	18 osob

v mimoškolní době:

6.	Dětské taneční studio - přípravná oddělení (3 skupiny)	3 x 16
7.	Open taneční studio – dospělí (začátečníci, pokročilí)	2 x 20
8.	TAP DANCE studio (děti, teenageři, dospělí)	3 x 12

Parkování v areálu:

Služební vozidla: 2 mikrobusey + dodávka + produkční vozidlo
6 soukromých vozidel rezidentů: TCP + PKB + MCT

Časové kapacity:

Dle učebního plánu a rozvrhu hodin (8,00 – 19,15) – blokově:

1.	vzdělávací koncepce „konzervatoř – gymnázium“	404 hodin týdně
2.	metodická koncepce studia taneční pedagogiky	23
3.	tréninkový a zkouškový plán PKB	40
4.	hrací plán + dramaturgická koncepce – umělecká tělesa MCT	32
5.	učební plány přípravek a tanečního klubu (16,30 – 21,00)	16

Periodický týdenní rozvrh

515 hodin týdně

Celodenní provoz:

7,30 – 21,00 hod.

Celotýdenní

sedmidenní provoz (po – ne)

Celoroční provoz

(sanitární období: 4. týden prosince, 1. týden srpna)



Taneční sály







Jídelna s terasou



Šatny



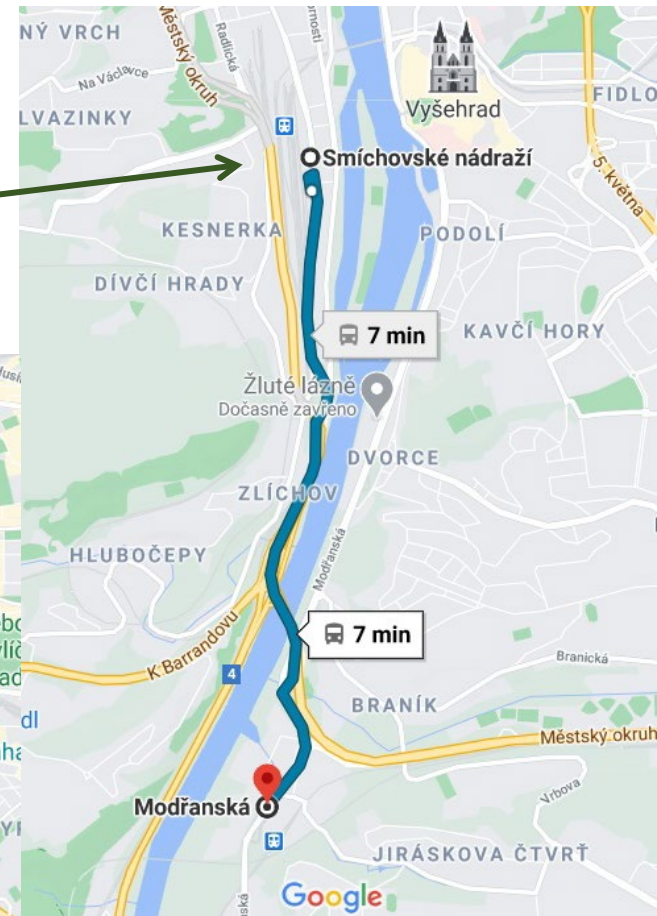
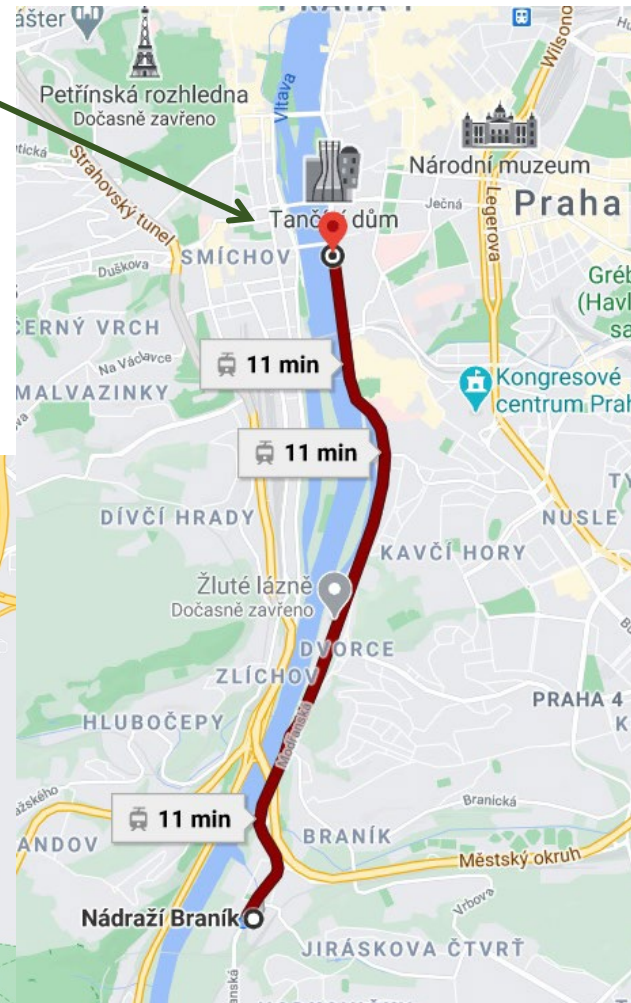
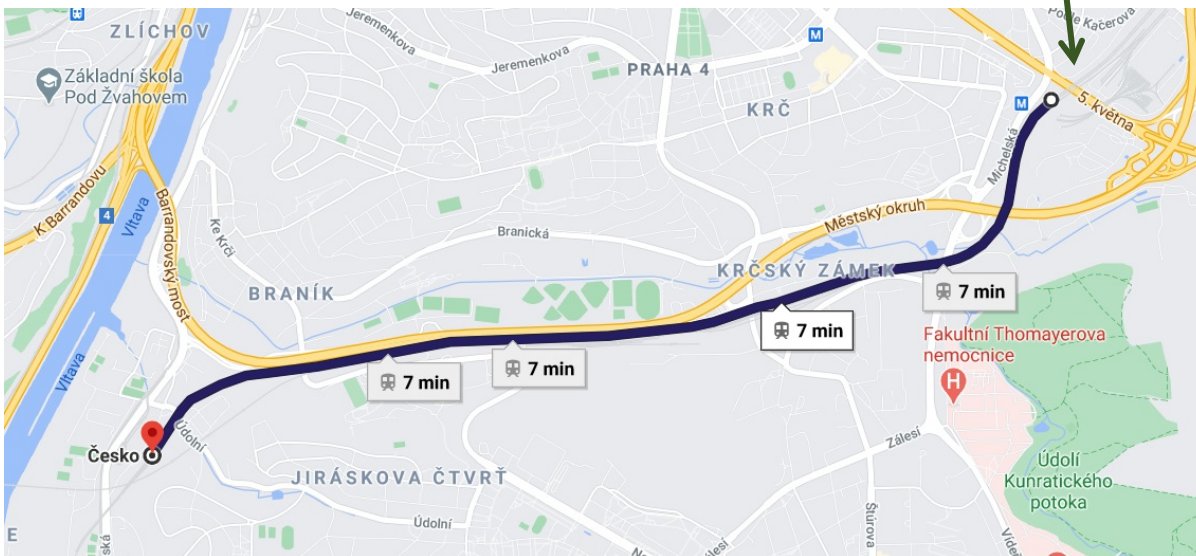
Kanceláře



Sborovna
a třídy

Jak se k nám dostanete:

Metro „B“ Smíchovské nádraží	bus 190	7 min.
Metro „B“ Palackého náměstí	tram 2, 3, 17	11 min.
Metro „C“ Kačerov	vlak S	7 min.
	bus 106	17 min.
Metro „A“ Staroměstská	tram 17	19 min.
Hlavní nádraží	vlak OS	17 min.



Dům tanečního umění Praha, z.s.



Taneční centrum Praha – konzervatoř, zapsaný ústav

Kontaktní osoba: Ing. Antonín Schneider, manažer

Pod Žvahovem 463, 152 00 Praha 5

tel: (+420) 220 611 980 (+420) 603 51 88 58

e-mail: tcp@tanecnicentrum.cz www.tanecnicentrum.cz

Pražský komorní balet, BALET PRAHA o.p.s.

Kontaktní osoba: Mgr. Ladislava Jandová – ředitelka PKB

Mgr. Linda Svidro – umělecká ředitelka PKB

Wolkerova 24/3, 160 00 Praha 6

Tel/fax.: (+420) 602 715 782 , 608 060 282

e-mail: jandova@balet-praha.cz www.prazskykomornibalet.cz

Mezinárodní centrum tance, zapsaný spolek

Kontaktní osoba: Jan Schneider, DiS., BBA

Modrá 1980, 150 00 Praha 5

Tel/fax.: (+420) 608 154 555

e-mail: produkce@m-c-t.cz www.m-c-t.cz

Nadace Tanec a divadlo

IČO: 27387810

Smetanova 1310, 252 63 Roztoky u Prahy

e-mail: nadace@ntad.cz Tel/fax.: (+420) 220 910 650

Institut Pavla Šmoka

Garantka: Mgr. Kateřina Dedková - Franková

Kontaktní osoba: PhDr. Lucie Kocourková

Wolkerova 24/3, 160 00 Praha 6

e-mail: kocourkova@balet-praha.cz



Údolní 2012/1, Praha 4, 147 00

IČO: 106 683 57

